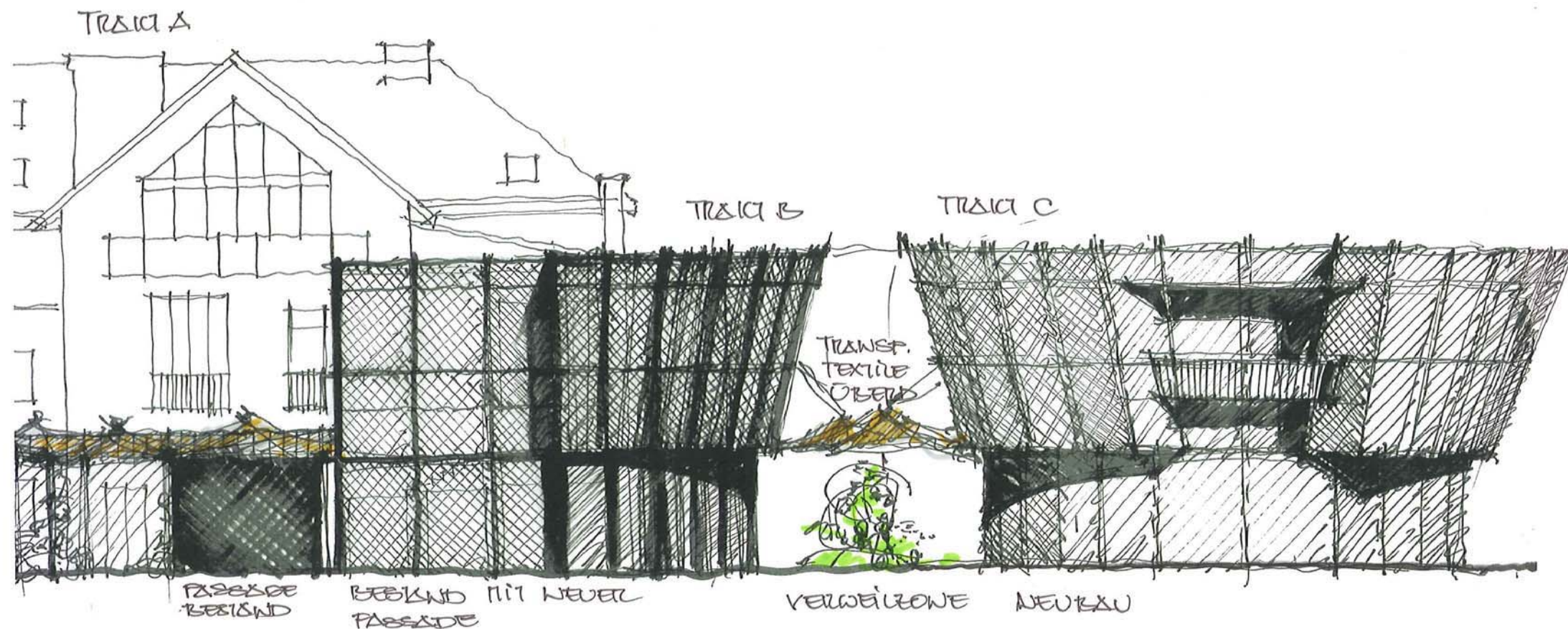


BERGUNGSGEBIETE
 LIEGENSCHAFT
 "GOLDENE BIRNE" NEUNRIEDEN
 MASSSTAB 1:200


 ARCHITECT DIPL.-ING. GERHART LABACHER
 STAATLICH BEFUGTER UND BEZUGTER ZWILTECHNIKER
 A-8020 SALZBURG - RAINBERGSTRASSE 5
 TEL. (0662) 8447 48-0, FAX 8447 48-25



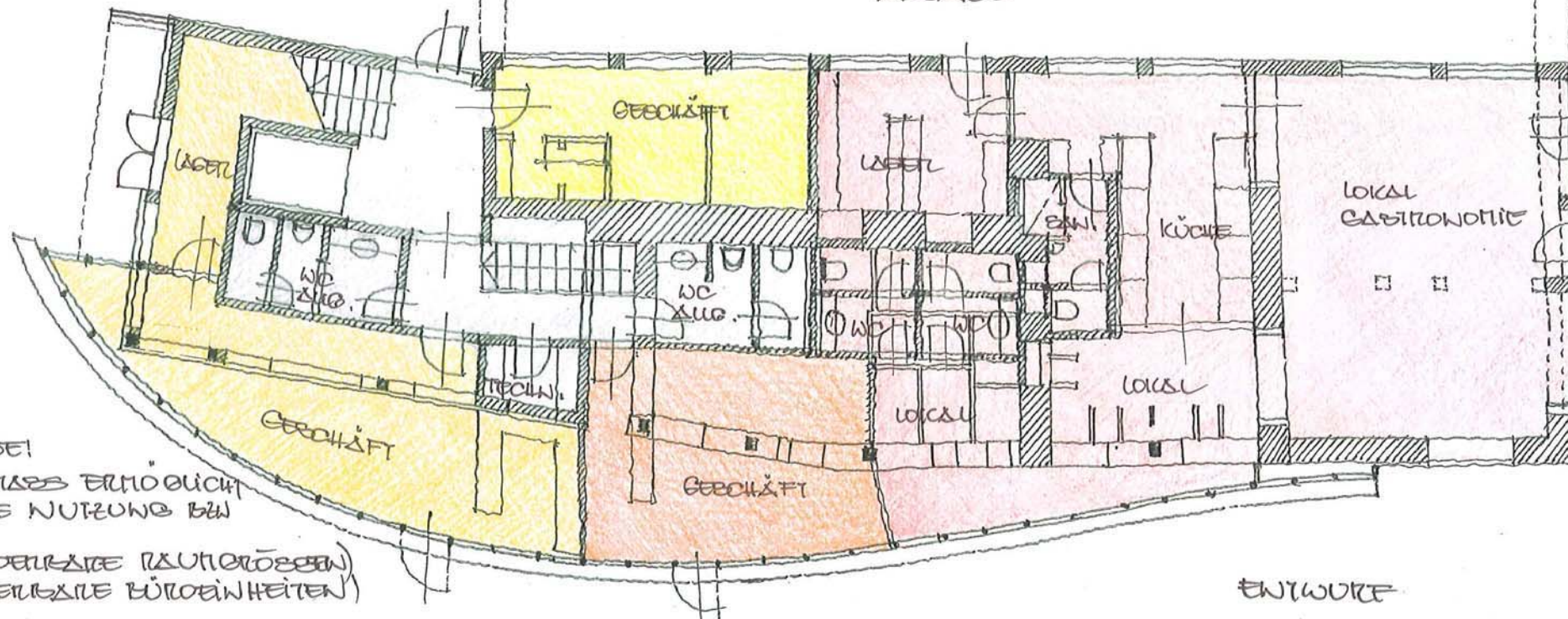
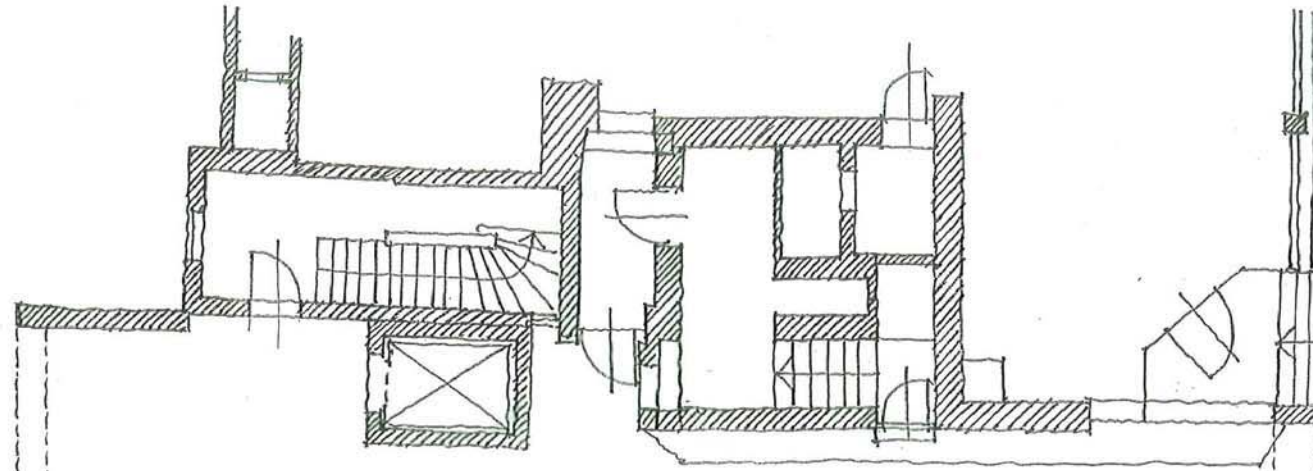
BERAUNUNGSTUDIE
 LIEGENSCHAFT
 „GOLDENE BIRWE“

FASZADEN TRACI A, B, C, (ANSICHT SÜD) VAR A
 MASSSTAB 1:100



ARCHITECT DIPL.-ING. GERHART LABACHER
 STÄUHLER, FRIEDRICH UND BILLOTZ ARCHITECTEN
 A-5020 SALZBURG - RAINBERGSTRASSE 6
 TEL. (0662) 84 47 48-0, FAX 84 47 48-25

ABRISS DER BESTEHENDEN
 MAUERWERKSSEITE (OSTEN)
 ERWEITERUNG DER BESTEHENDEN
 GESCHÄFTS- UND LOCALFLÄCHE
 (IN BEWÜHNTER FORM)
 ERRICHTUNG EINER VORDERSEITEN
 QUASTSEITE (KASTENHAUS)
 ZWISCHENWÄNDE IN EINSCHÜTTUNG
 ABÄNDERUNG DER KELLERSTIEGE
 ABÄNDERUNG VON BESTEHENDEN
 SANITÄREINHEITEN



FASSADE!
 KASTENHAUS ERMÖGLICHT
 FLEXIBLE NUTZUNG BZW
 TEILUNG
 (VERÄNDERBARE RAUMGRÖßEN)
 (VERÄNDERBARE BÜROEINHEITEN)
 ÄNDERUNG DES KELLERSTIEGEN-
 AUFWANDES, DADURCH MEHR
 VERMIETBARE FLÄCHE
 EINWIS VON ZUBEHÖREN, SANITÄR-
 EINHEITEN, NERVENKABLEN FÜR DIE
 GESCHÄFTS- U. LOCAL-EINHEITEN

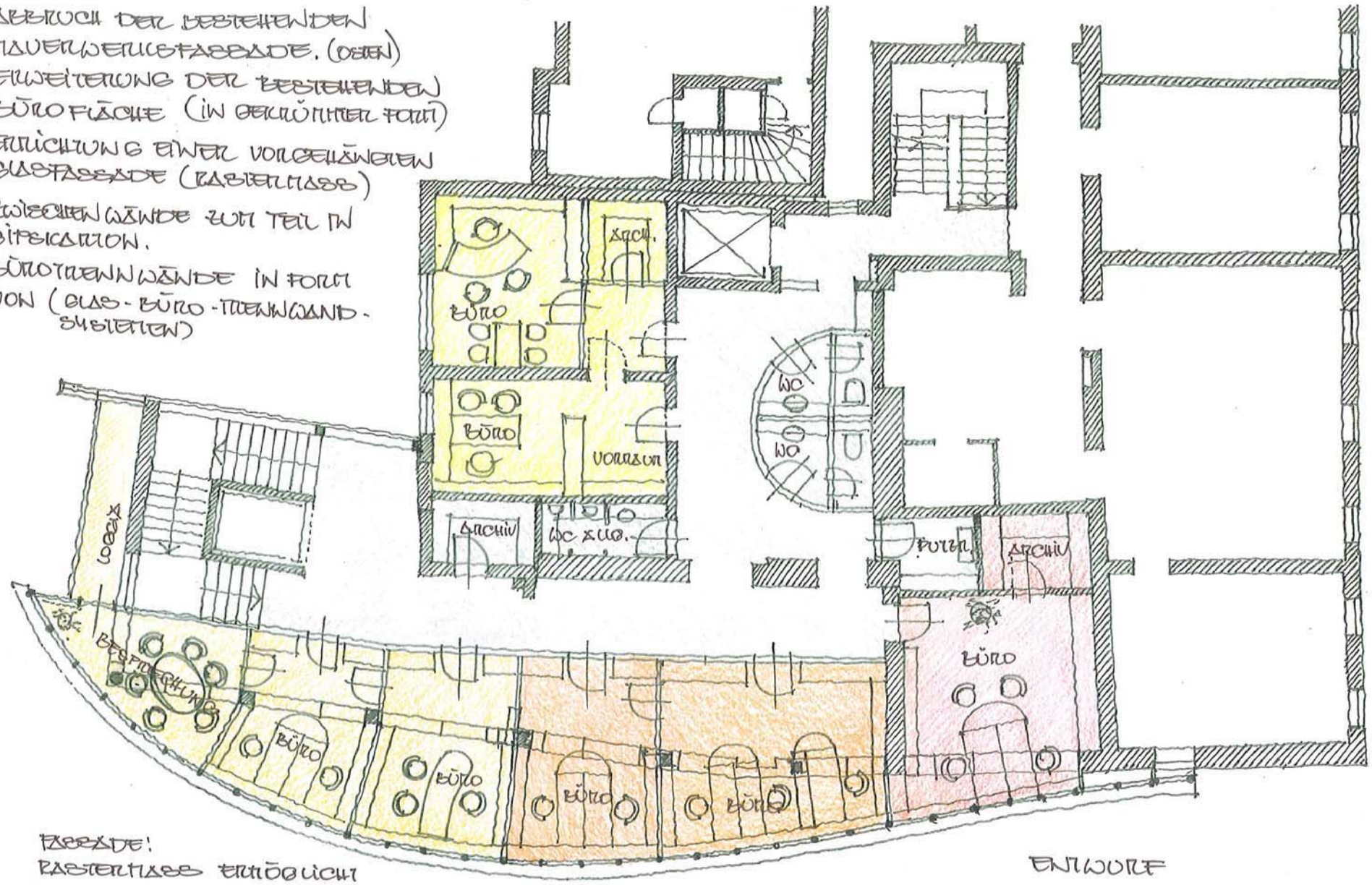
ZUKÜNFTIGER INNENHOF



ARCHITECT DIPL.-ING. GERHART LABACHER
 STAÄTLICH BEFUGTER UND BELEGTER ZIVILTECHNIKER
 A-5020 SALZBURG - RAINBERGSTRASSE 5
 TEL. (0662) 84 47 48-0, FAX 84 47 48-25

ENTWURF
 LIEGENSCHAFT
 "GOLDENE BIRNE"
 ERDGESCHOß
 MAßSTAB 1:100
 DEZ. 2010

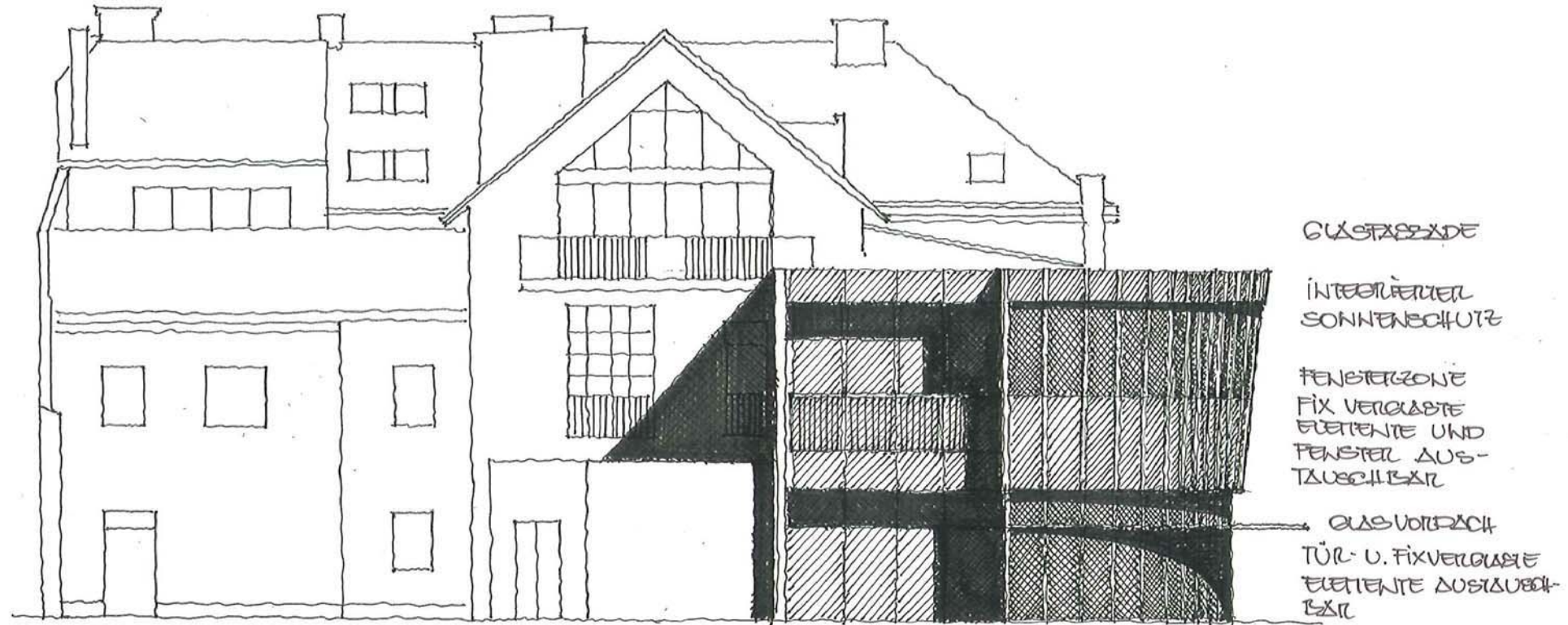
ABRISS DER BESTEHENDEN
 HAUPTWERTSTÄSSE. (DEHN)
 ERWEITERUNG DER BESTEHENDEN
 BÜROFLÄCHE (IN BEKÜHNITZEL FORT)
 ERRICTION EINER VORGEKÄNDETEN
 GASTFASSEDE (KASTELTASSE)
 ZWISCHENWÄNDE ZUM TEIL IN
 ÖPTEKATION.
 BÜROTRENNWÄNDE IN FORT
 VON (GLAS-BÜRO-TRENNWAND-
 SYSTEMEN)



FLEXIBEL!
 RASTERLICHE ERRICTION
 FLEXIBEL TEILUNG
 (VERÄNDELRBARE RAUMGRÖSSEN,
 VERÄNDELRBARE BÜROEINHEITEN)
 EINFLUSS VON AUSSEITENEN ERWITZERHEITEN,
 NERENRÄUMEN FÜR DIE BÜROEINHEITEN

ARCHITEKT DIPL.-ING. GERHART LABACHER
 STAATLICH BEFUGTER UND BEEDETER ZIVILTECHNIKER
 A-5020 SALZBURG - RAINBERGSTRASSE 6
 TEL. (0 662) 84 47 48-0, FAX 84 47 48-25

ENTWORFEN
 LIEGENSCHAFT
 "GOLDENE BIRNE"
 OBERGESCHOSS
 MASSTAB 1:100
 DEZ. 2010



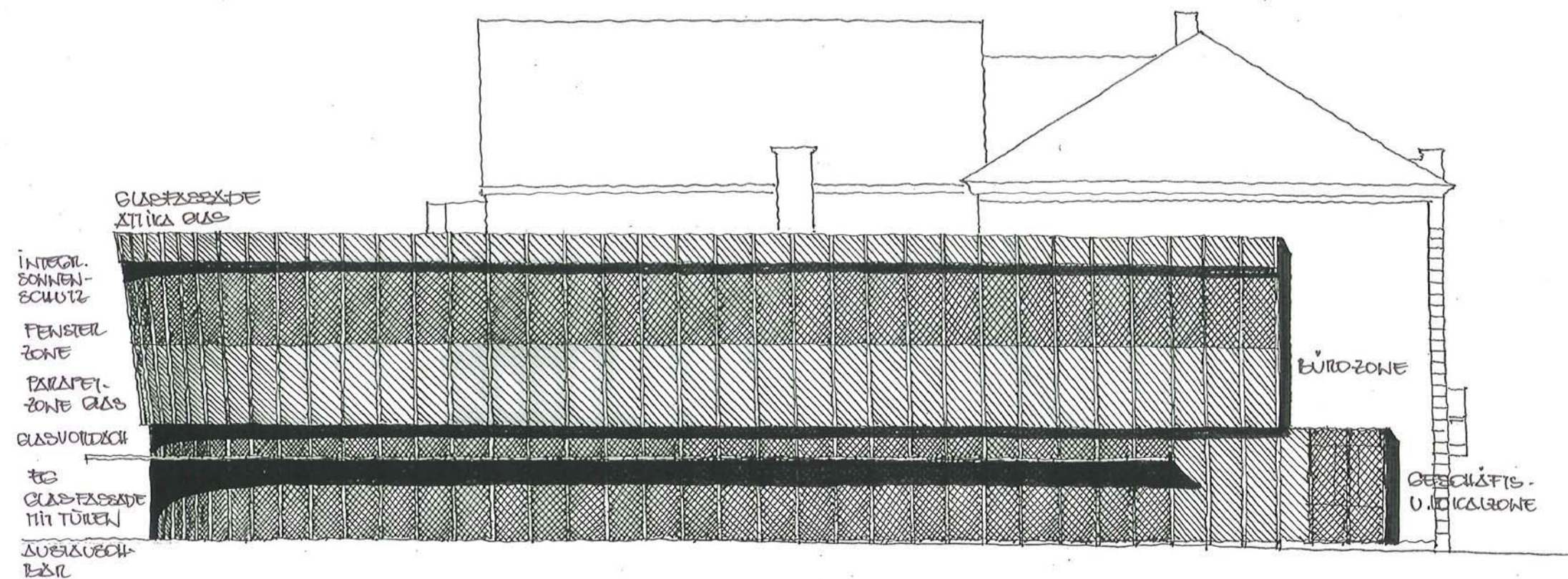
GUSFASSENDE
 ÜBER LOGGIA UND
 IN ES VOR BESTEH.
 MASERWERKE-
 FASSENDE

ENTWURF
 UEBERNEHMUNG
 "GOLDENE BIRNE"
 ZWEIHEIT SÜD
 MASSSTAB 1:100

SALZBURG DEZ. 2010



ARCHITEKT DIPL.-ING. GERHART LABACHER
 STAATLICH BEFUGTER UND BEZEITIGTE ZIVILINGENIEUR
 A-5020 SALZBURG - RAINBERGSTRASSE 5
 TEL. (0 662) 84 47 43-0, FAX 84 47 43-25




 ARCHITEKT DIPL.-ING. GERHART LABACHER
 STAÄRLICH BEFUGTER UND BEZOETER ZIVILTECHNIKER
 A-5020 SALZBURG - RAINBERGSTRASSE 6
 TEL. (0662) 84 47 48-0, FAX 84 47 48-25

ENTWURF
 LIEGENEGASFT
 "GOLDENE BIRNE"

SALZBURG DEZ 2010

ANSICHT 081
 MASSSTAB 1:100

Atelier **L**abacher



Architekt Dipl. Ing. Gerhart Labacher

staatlich befugter und beeideter Ziviltechniker
Rainbergstraße 5, 5020 - Salzburg, Österreich
Tel.: 0662 / 844748 - 0, Fax: 0662 / 844748 - 25

e-mail: arch.labacher@aon.at; Homepage: www.architekt-labacher.at