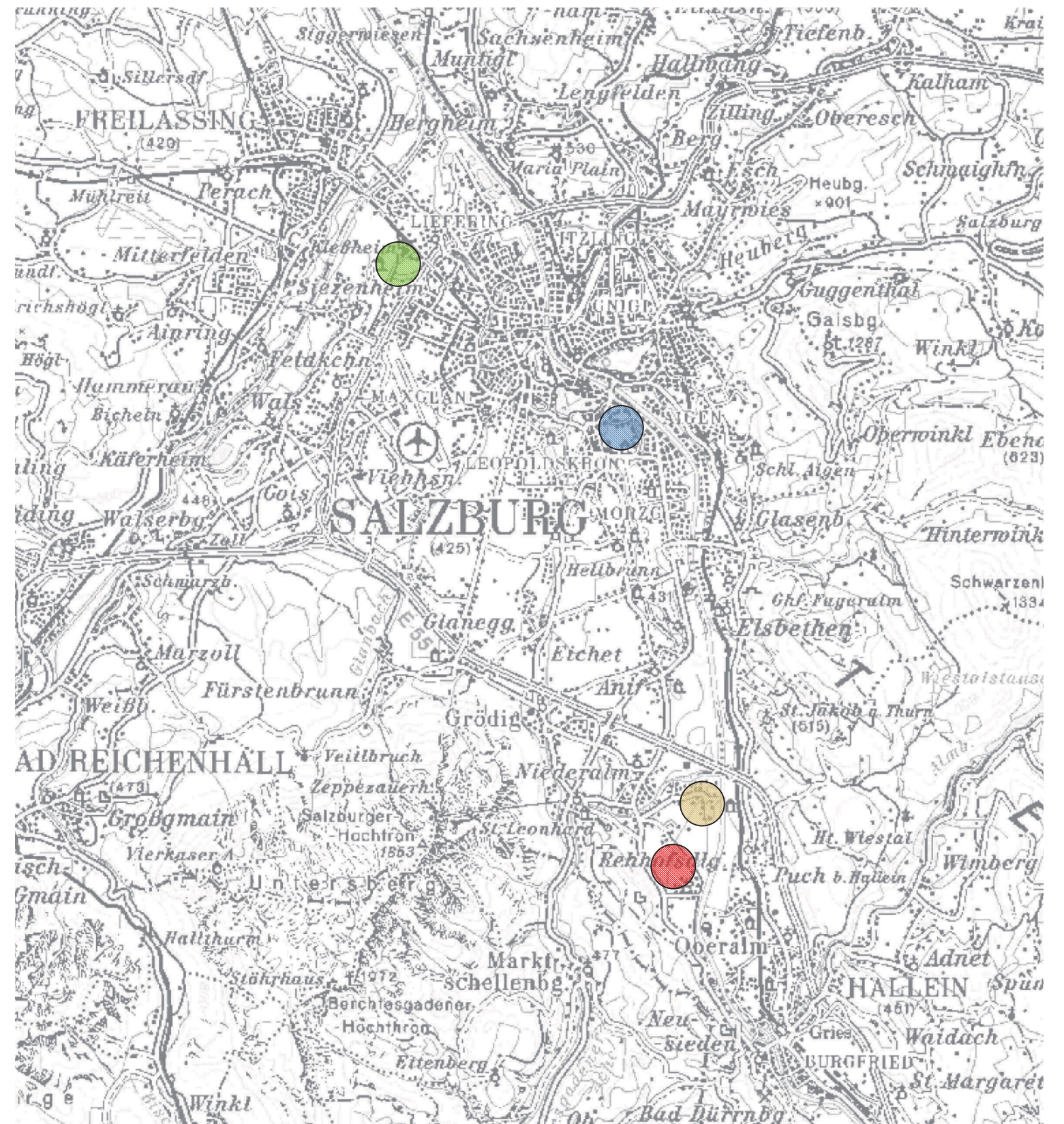
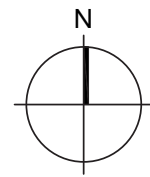


-  Standort Akademie in Rehhof

-  Stadion Wals Siezenheim
 - Distanz: 20 km
 - Fahrzeit: 17 Min.

-  Salzburg Akademiestraße
 - Distanz: 10 km
 - Fahrzeit: 14 Min.

-  Sportzentrum Rif
 - Distanz: 1 km
 - Fahrzeit: 2 Min.









Blick nach Westen



Blick nach Süd - Westen

-  Grünfläche
-  Verkehrsfläche
-  Parkplätze
-  Sportplatz
-  Gebäude
-  Überdachung

Platz 1:
Naturrasen 105 x 68 m

Platz 2:
Naturrasen 105 x 68 m

Platz 3:
Kunstrasen 105 x 68 m

Platz 4:
Naturrasen 105 x 68 m

Platz 5:
Naturrasen 105 x 68 m


Platz 6 (überdacht):
Kunstrasen 95 x 60 m


1 Akademiegebäude
ca. 6000 m²


2 Aussichtshügel


3 Parkplätze

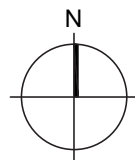


-  überdachtes Spielfeld für ganzjähriges Training
- Hügelartige Anschüttung im Zentrum des Geländes als landschaftsarchitektonisches Element
- transparente Überdachung als Fortsetzung des Hügels
- "Sprinthügel" als Trainingsgerät
- Naturtribünen für die Sportplätze

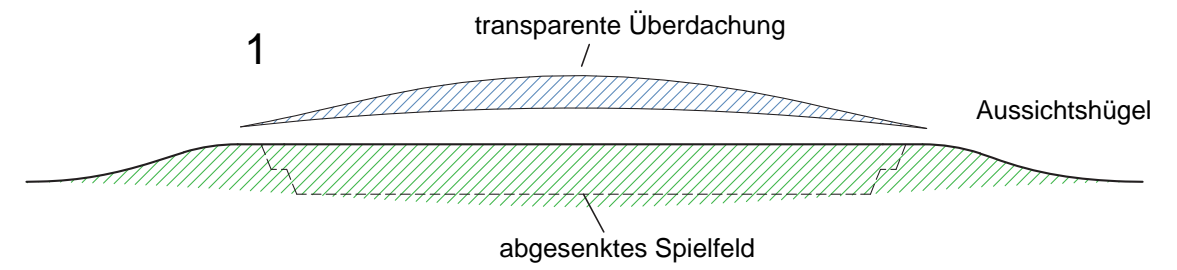
 Nord - Süd orientierte Spielfelder

-  Plateau am Hügel mit Blick auf die gesamte Anlage
- Freizeitsport
- Erfrischungspavillon
- Liegewiese

-  2 seitige Erschließung
- 1 Aktive, Offizielle
- 2 Besucher, Externe



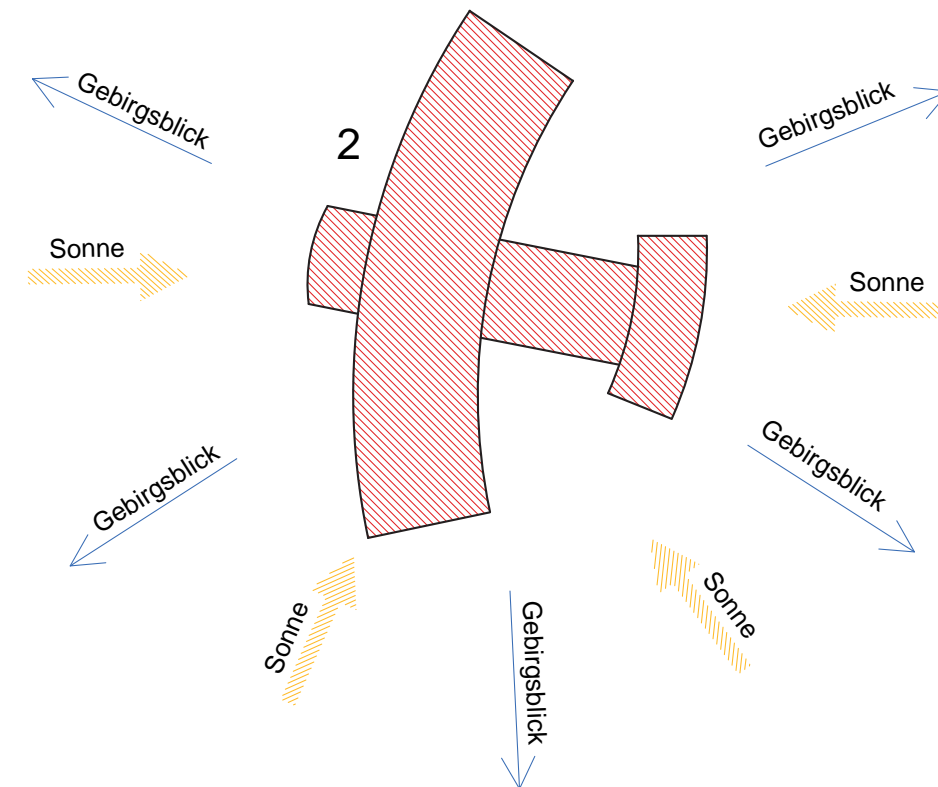
1) Überdachtes Spielfeld:
durch hügelartige Anschüttung
in die Landschaft integriert

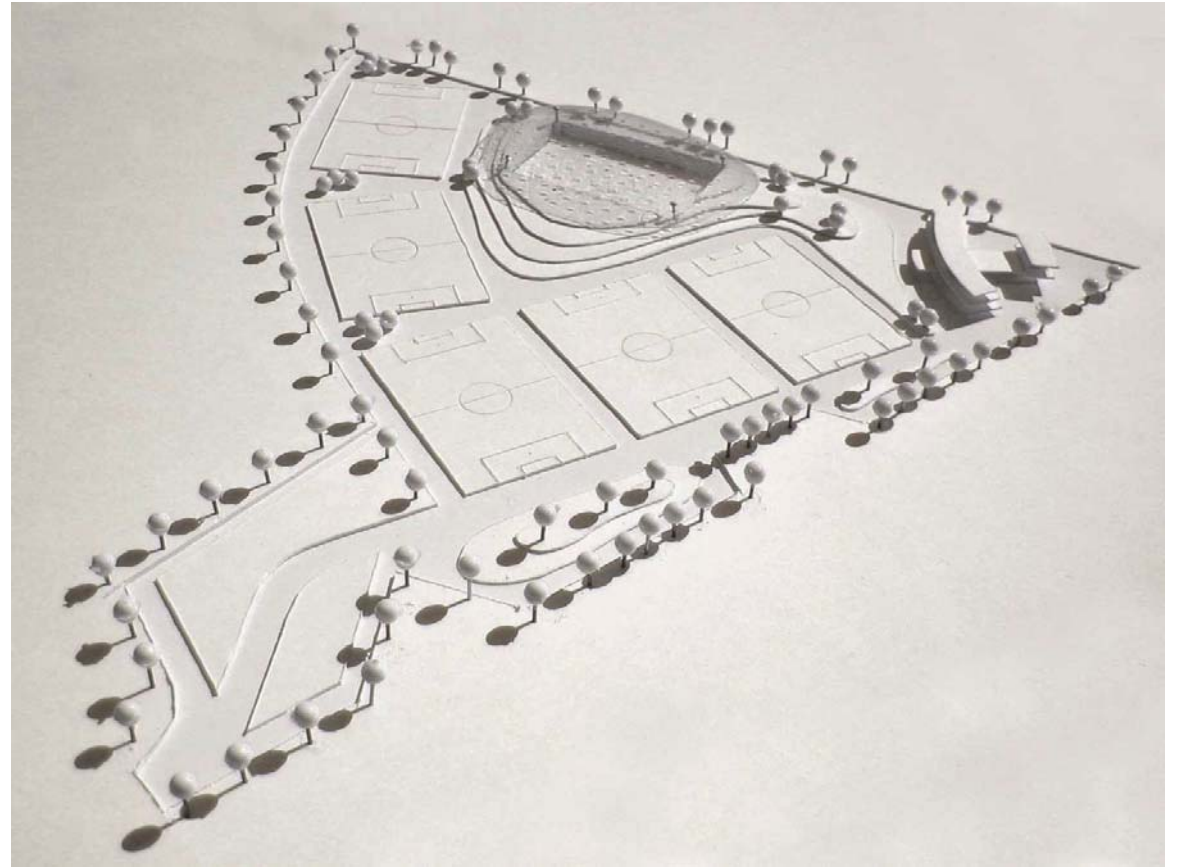
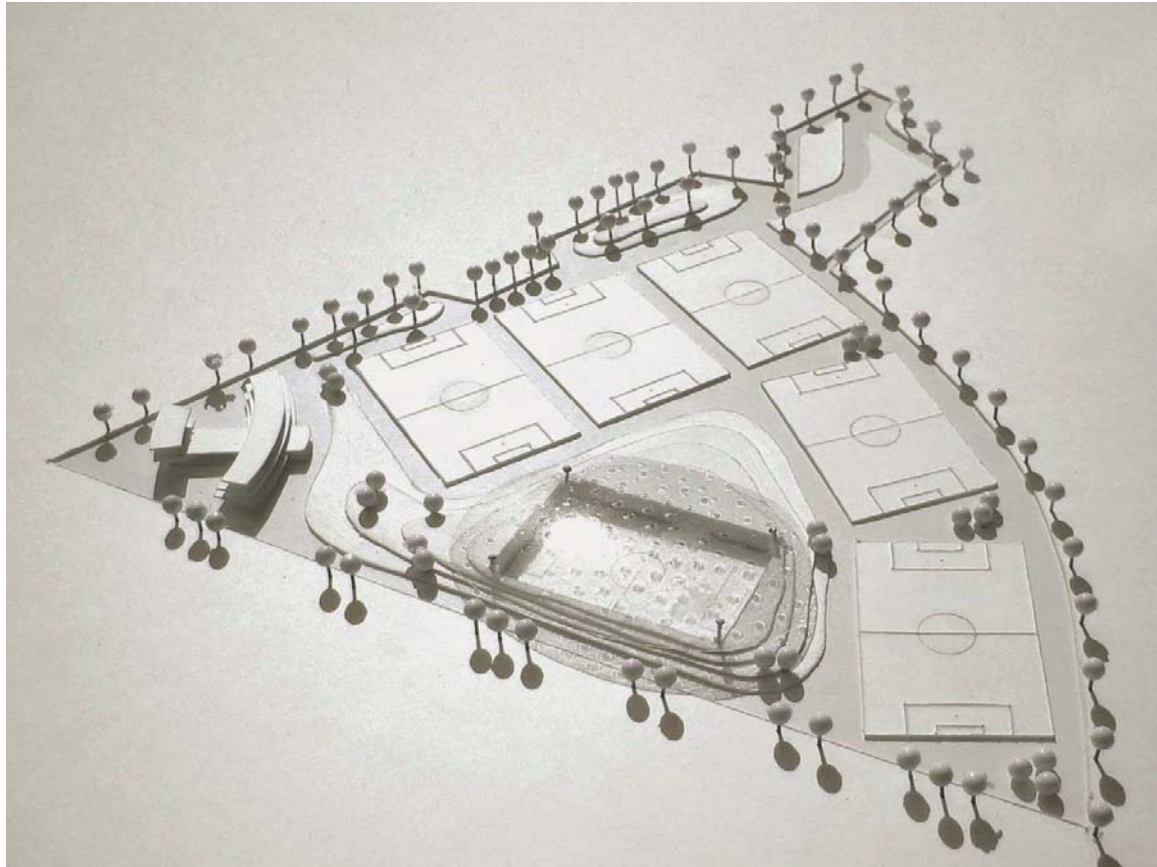


2) Akademiegebäude
Ausblick auf das gesamte
Sportareal

Erdgeschoß:
öffentliche Zone
- Gemeinschaftsräume
- Speisesaal
- etc.

1. und 2. Obergeschoß
- Zimmertrakt
- 2 hüftig
- Ost - West orientiert





Atelier **L**abacher



Architekt Dipl. Ing. Gerhart Labacher

staatlich befugter und beeideter Ziviltechniker
Rainbergstraße 5, 5020 - Salzburg, Österreich
Tel.: 0662 / 844748 - 0, Fax: 0662 / 844748 - 25

e-mail: arch.labacher@aon.at; Homepage: www.architekt-labacher.at