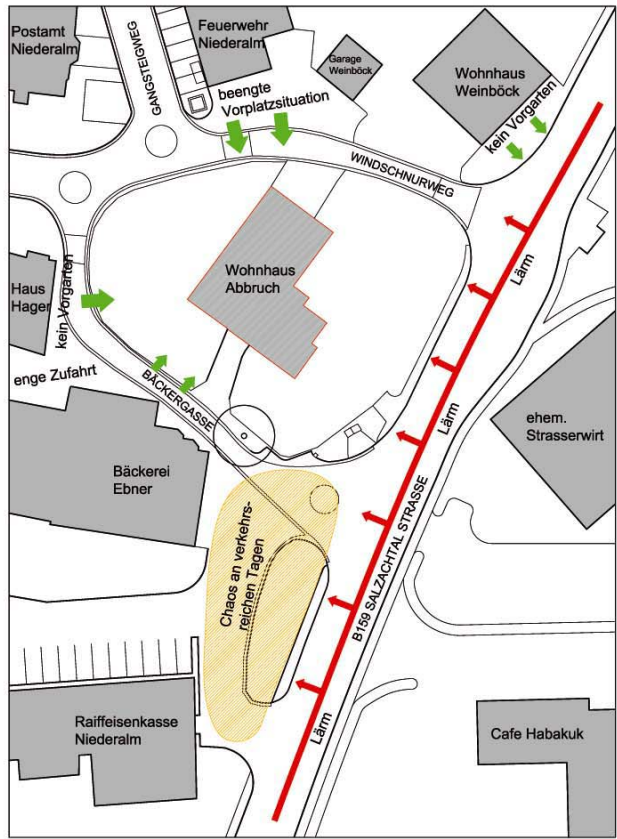
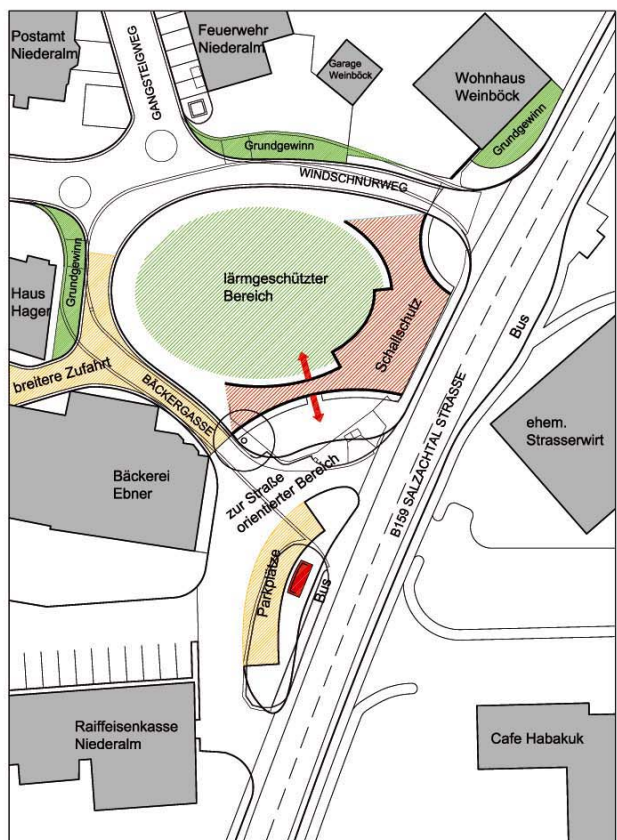


Dorfplätze Niederalm

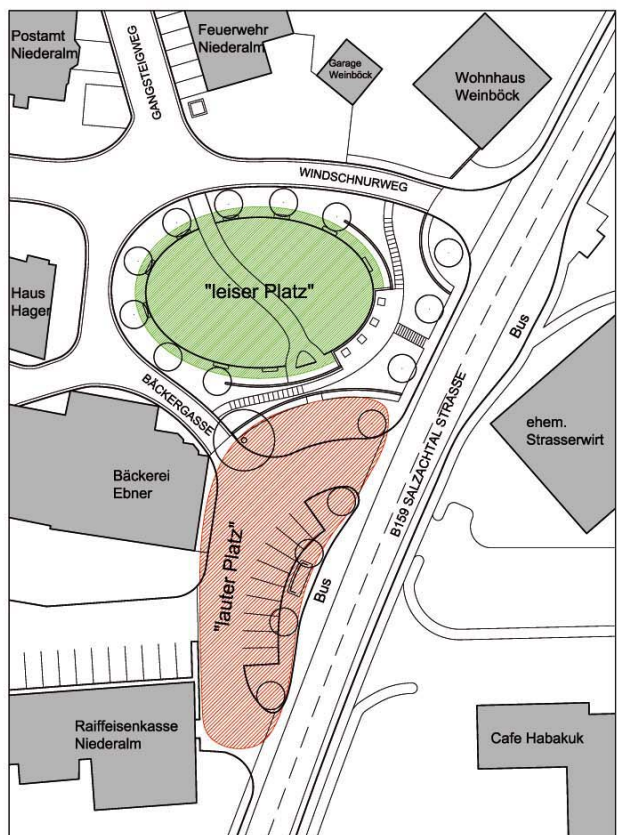
laut + leise



Analyse der bestehenden Situation



vorgeschlagene Eingriffe



zukünftige Situation



Lageplan 1:200



Schaubild "lauter Platz"



Schaubild "leiser Platz"

DORFPLATZ NIEDERALM

Die Überlegungen für eine Dorfplatzgestaltung beziehen sich nicht nur auf das vorgegebene Grundstück, sondern auch auf die unmittelbare Umgebung.

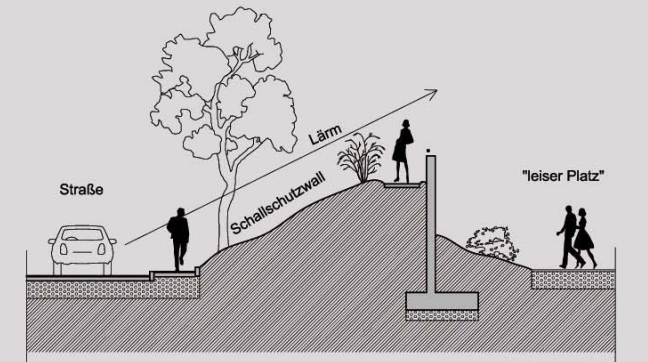
Bei näherer Betrachtung stellt man fest, dass zwei in Ihrer Art konträre Plätze in unmittelbarer Nachbarschaft entstehen können, die sich in Bezug auf Nutzung ideal ergänzen.

Ein neu zu schaffender „ruhiger, stiller“ gegen Verkehrslärm geschützter Platz, der zum Verweilen animiert und auch als Ort für Veranstaltungen unterschiedlichster Art genutzt werden kann.

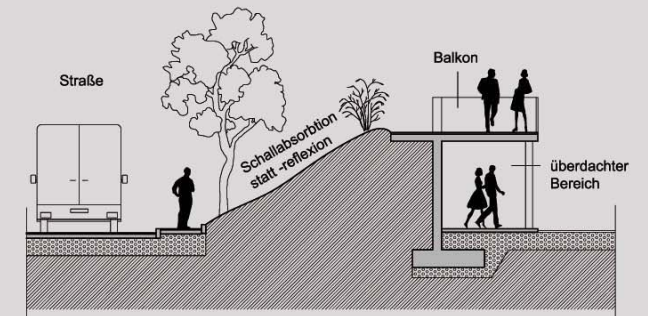
Im direkten Anschluss daran ein „bestehender chaotischer „lauter“ Platz vor der Bäckerei Ebner, der Salzachtal Bundesstraße zugewandt. Bei Herstellung geordneter Zu- und Abfahrten, Anordnung zusätzlicher PKW Abstellplätze und Errichtung verkehrsfreier Bereiche für Straßenverkauf, erhält der Platz Marktcharakter und bildet die ideale Ergänzung zum neuen ruhigen, lärmgeschützten Platz.

Eine Verbindung beider Plätze ermöglicht Nutzungen in verschiedensten Variationen, von abgeschlossenen Kleinveranstaltungen bis hin zu großen Straßenfesten verteilt auf alle Plätze und Straßenräume.

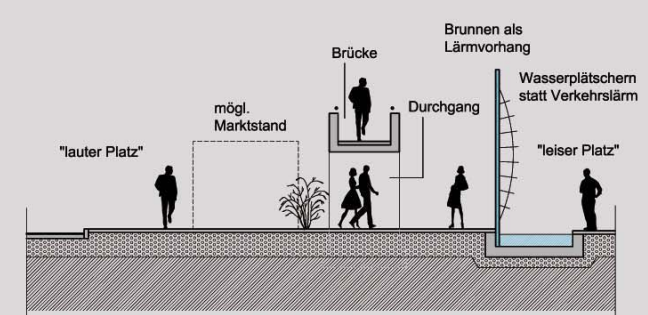
Die Verlegung der Bushaltestelle in den unmittelbaren Nahbereich des Marktplatzes ist die logische Folge.



Schnitt AA



Schnitt BB



Schnitt CC

